



# **“Código de acceso mediante teclado”.**

**Ezequiel Herrera Macías**

Escuela de Ingenierías Marina, Náutica y Radioelectrónica

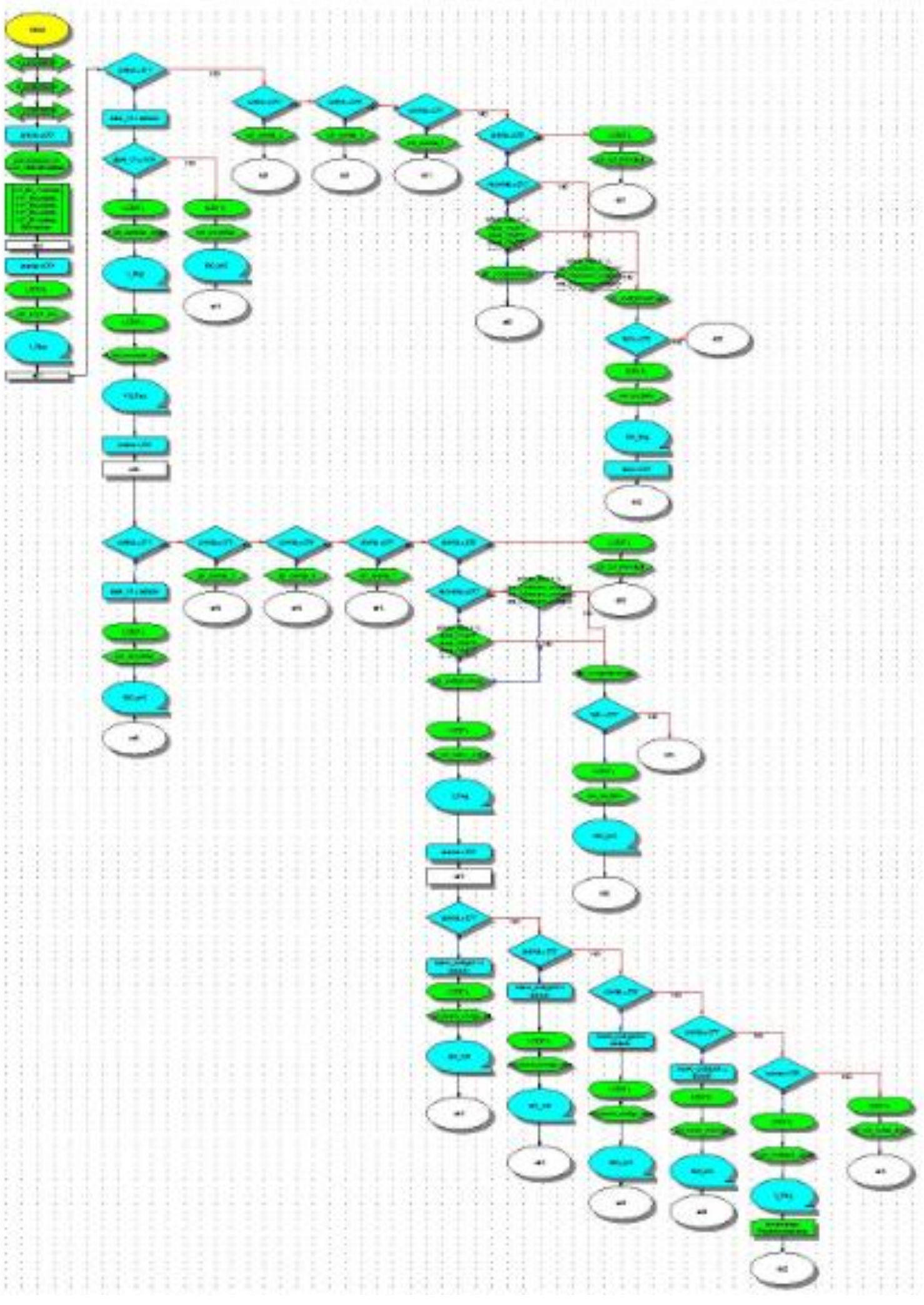
Enero 2017



## DESCRIPCIÓN

Al principio, cuando se enciende el entrador lo primero que nos saldrá en la pantalla será que introduzca el código, y pasara a \*\*\*\* para que introduzca el código de 4 dígitos, si es la correcta pasara (recuerda que aun sigue siendo el código por defecto), saldrá código correcto y si te equivocas tres veces pasara a ERROR DE CODIGO en el cual pasara 100 segundos, que es lo que está programado mediante Niple.

Si queremos cambiar la contraseña que viene por defecto, tan solo tenemos, que pulsar #, en el cual nos saldrá la pantalla INTRODUCIR CODIGO CORRECTO, este código será el código actual correcto (aún seguiría siendo el que trae por defecto, puesto que aun no hemos cambiando el código), una vez introducido el código nos saldrá correcto o incorrecto, si fuera correcto pasarías a una nueva pantalla, NUEVO CODIGO, en cual escribiremos el nuevo código de 4 dígitos, para final nos saldría una última pantalla NUEVO CODIGO seguido del código nuevo. A partir de entonces este será nuestro único código verdadero



LISTA DE MATERIALES

- Microchip 16F886
- Teclado matricial
- LCD
- Protoboard o entrenador

